

民主党渋谷区議団 **吉田かよこ**

**吉田かよこ プロフィール**

1962(昭和37)年9月生まれ  
小学校2年まで仙台白百合学園小学校で学ぶ  
父の転勤で、東京に戻り小学校3年より桐朋小学校に編入  
桐朋女子中学校・高等学校卒業  
日本大学理工学部数学科卒業  
平成元年税理士資格を取得  
現在、渋谷区議会議員(3期目)  
吉田佳代子税理士事務所の所長でもある



## 羽田空港の機能強化について

### ～今までの経過～

国は、国際競争力の強化や訪日外国人の増加による日本経済の再生と、2020年の東京オリンピック・パラリンピック開催等に向けて、羽田空港の機能強化を検討しています。現在、羽田空港には、AからDの4本の滑走路がありますが、現行では、1時間あたり80回の離発着が可能ですが、飛行経路の見直しを行うことで、90回まで増やすことができます。結果、現行の国際線の年間発着回数約6万回を1.7倍の9.9万回まで増加可能となります。問題は、飛行経路の見直しにより、渋谷区の上空を国際線が飛行する可能性が出てきていることです。騒音、落下物や安全性など、問題解決が必要ですが、まだ、決定したわけではありません。今後1年かけて関係地域で説明会を行います。

### ～渋谷区への影響～

渋谷区の上空を国際線が飛行する可能性は南風の時に限られます。そして、A滑走路とC滑走路に着陸する際に渋谷区上空を飛行する可能性があります。

A滑走路に着陸する飛行機は、練馬、中野の上空を通過し、幡ヶ谷と初台の間から入り、代々木八幡駅、渋谷駅上空を飛行し山手線をそうように恵比寿から品川区へ抜けていきます。飛行時間帯は、午後3時から午後7時の4時間で1時間に13便が想定されています。

C滑走路に着陸する飛行機は、新宿駅上空から代々木駅、表参道駅上空を通過し、港区に抜けていきます。

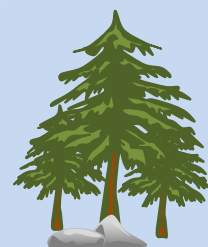
飛行時間帯は、午後3時から午後7時の4時間で1時間に31便が想定されています。

吉田かよこ事務所連絡先

住所 〒151-0071 渋谷区本町6-38-6-306

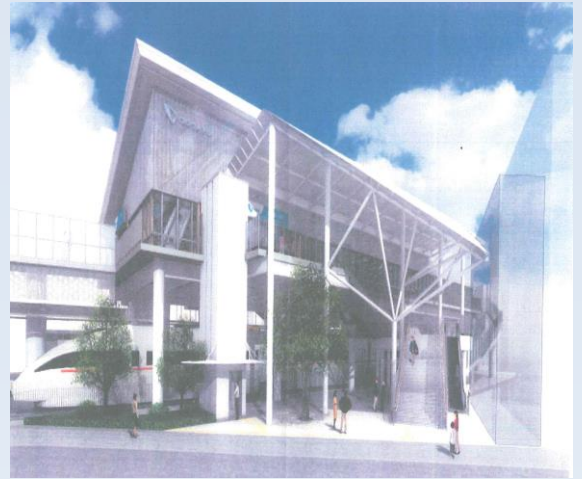
電話番号 03(3373)7167 FAX03(3373)7165

メール アドレス [kayoko@ia7.itkeeper.ne.jp](mailto:kayoko@ia7.itkeeper.ne.jp)



## 代々木八幡駅改築工事について

小田急電鉄㈱から、各駅停車の車両を8両編成から10両編成で運行できるようにするため、代々木八幡駅のホームの延伸と合わせて駅舎全体の改築を行うことについての報告を受けました。ホームの延伸を行うため、小田原側の踏切を小田原方面へ30メートル移設します。それに伴い区道の移設も行います。その費用は、小田急が負担します。又、今まで、線路沿いにあった駐輪場は新築される自転車専用跨線橋の下に作ります。山手通りからは直接改札に行ける構造になり、非常にきれいで便利な駅になることが期待されます。



## ハチ公バスの運行ルートの一部変更

福祉保健委員会では、仮庁舎への移転に伴い、ハチ公バスの運行ルートを一部変更することについての報告を受けました。現在、ハチ公バスは4ルートありますが、仮庁舎へ直接行くことができるルートは恵比寿・代官山循環夕やけこやけルートのみで、他のルートは、乗り換えもしくは徒歩での移動が必要になります。委員会の中では、シャトルバスの運行要望などが出ています。(詳細は10月1日号区ニュースに掲載)



## プレミアム商品券の売れ行きは？

10月から12月まで利用できるプレミアム商品券は20%もプレミアムがつくということで売れ行きは上々でした。前回のプレミアムは15%でしたが、売り切るのが大変だったそうですが、今回は、20,000冊に対し29,613冊の応募がありました。人数にしますと5,427人の応募でした。7,400万円の補正予算が組まれたこの事業は、全額国が負担します。さて、本当に消費喚起となるのでしょうか？



吉田かよこ事務所連絡先

住所 〒151-0071 渋谷区本町6-38-6-306

電話番号 03(3373)7167 FAX03(3373)7165

メール アドレス [kayoko@ia7.itkeeper.ne.jp](mailto:kayoko@ia7.itkeeper.ne.jp)